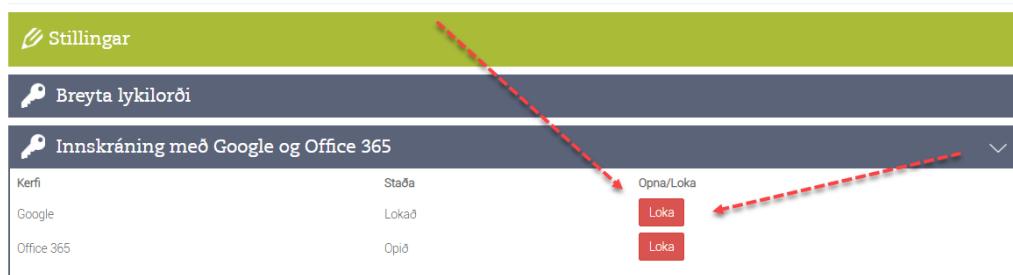


Google Drive – draga réttindin til baka

Leiðbeiningar hvernig draga skal til baka réttindi Innu að Google Drive, hafi þau verið gefin.

Ef að notandi sem hefur þegar tengt sinn aðgang i INNU við Google eða Office 365 og vil breyta aðgangi til að afturkalla aðgang að Google Drive eða OneDrive þá eru hér leiðbeiningar sem hægt er að fylgja til að draga til baka þessi réttindi, hafi þau verið gefin.

1. Opna námskerfi innu á <https://nam.inna.is> og skrá inn með hvaða leið sem er.
2. Smellið á prófilmynd efst til hægri á valmynd og veljið „Stillingar“ úr felliglugganum
3. Fellið niður „Innskráning með Google og Office 365“ gluggann með því að smella á fyrirsögnina.
4. Veljið rauða takkann, „Loka“ í línunni sem á við Google.



5. Notandi er sendur inn á Google þar sem hann þarf að auðkenna sig á móti Google með sama aðgangi og var tengdur við Innu. Þessi innskráning leyfir okkur að draga til baka réttindi Innu að Google.
6. Notandi er því næst sendur aftur á Innu og skilaboð birtast um að tengingunni hafi verið lokað.



7. Ýtt er á „Opna“ á móti Google og notandi er sendur aftur á Google. Notandi er því næst sendur beint aftur inn á Innu eða er einungis beðinn um aðgang að „prófil“ notanda á Google.
8. Skilaboð birtast um að tengingu er lokið.
9. Nú þegar hnappurinn „Sækja frá Google Drive“ er valinn óskar Inna eftir leyfi að Google Drive. Notandi er þá sendur yfir á Google og veitir Námskerfi Innu aðgang að Google Drive.



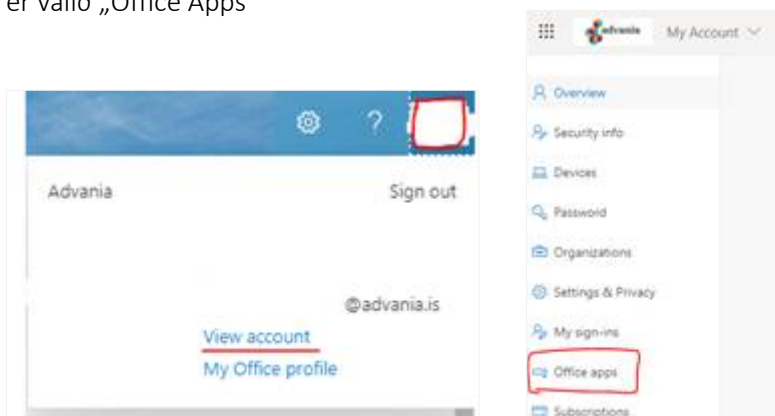
OneDrive – draga réttindin til baka

Leiðbeiningar hvernig draga skal til baka réttindi Innu að OneDrive, hafi þau verið gefin.

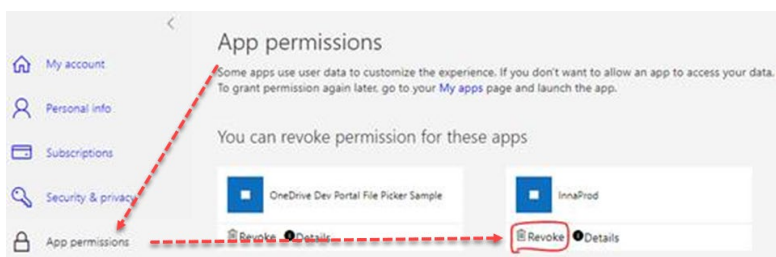
1. Opna námskerfi innu á <https://nam.inna.is> og skrá inn með hvaða leið sem er.
2. Smellið á prófílmmynd efst til hægri á valmynd og veljið „Stillingar“ úr felliglugganum
3. Fellið niður „Innskráning með Google og Office 365“ gluggann með því að smella á fyrirsögnina. Veljið rauða takkann, „Loka“ í línunni sem á við Office 365. Notandi er sendur inn á Microsoft þar sem hann þarf að auðkenna sig á móti Microsoft aðgangi. Notandi er því næst sendur aftur á Innu og skilaboð birtast um að tengingunni hafi verið lokað.
- 4.



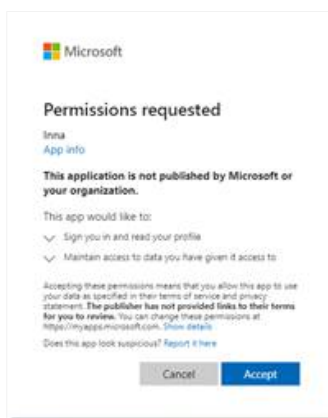
5. **Ath!** Microsoft leyfir kerfinu ekki að draga til baka aðgang sem hefur þegar verið gefinn með vefþjónustu. Því þarf notandi að fara inn á sinn aðgang og draga til baka réttindi.
6. Notandi fer því næst t.d. inn á vefpóst Office eða heimasíðu Office365, velur prófílmmynd sína úr hægri horninu og velur úr fellilistanum „View Account“. Úr listanum sem opnast á síðunni er valið „Office Apps“



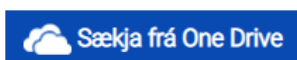
7. Úr lista vinstra megin á síðu sem opnast þá er valið „App Permissions“. Inna er staðsett (hæfur fengi heitið Inna eða InnaProd) og valið er „Revoke“.



8. Því næst er farið aftur inn á námskerfi Innu. Smellt er á Opna á móti Office og notandi er sendur aftur á Microsoft. Notandi er einungis beðinn um aðgang að „prófil“ notanda á Microsoft. Skilaboð birtast um að tengingu er lokið.



9. Nú þegar hnappurinn „Sækja frá OneDrive“ er valinn óskar Inna eftir leyfi að OneDrive. Notandi er þá sendur yfir á Microsoft og veitir Námskerfi Innu aðgang að OneDrive.



10. Ath. Eftir að aðgangur að On Drive er opnaður líða nokkrar sekúndur (um 5 – 15) þangað til „Endurhlaða“ hnappur gefur niðurstöður.